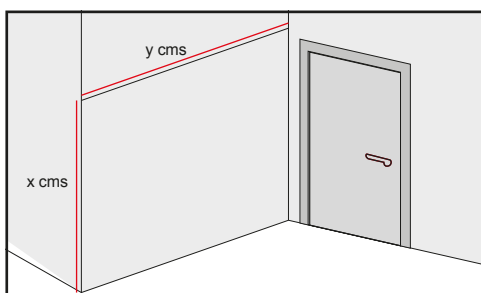
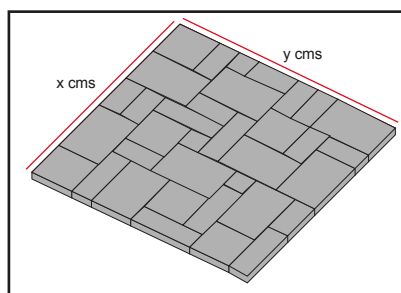


# Instalación para Revestimientos MDQSTONE

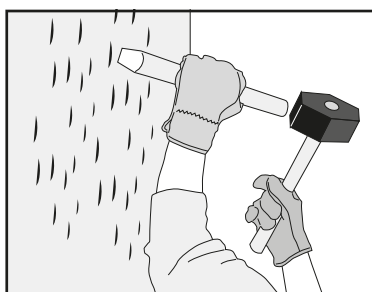
## Preparando la instalación de los revestimientos



Preparar la pared adecuadamente. Medir el total de la superficie donde se va a instalar el revestimiento de piedra y traspasar esa medida al suelo.

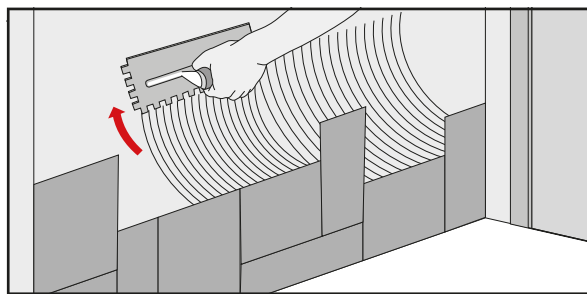


Presentar los bloques de piedra, formando el diseño que finalmente se pondrá en el muro. Es importante hacer calzar los trozos antes de su instalación, ya que como tienen formas irregulares se necesitará de algunos cambios hasta encontrar su posición definitiva. Recomendamos abrir varias cajas para mezclar los diferentes tamaños, colores y texturas.



Los muros de concreto hay que picarlos para aumentar la adherencia del pegamento. Al igual que como se hace en la instalación de cerámicas. En el caso de tener el muro con un revestimiento texturado es necesario raspar los granos para no tener irregularidades en la superficie.

## Colocación de las piezas



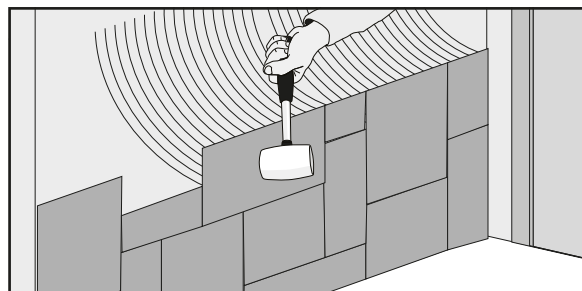
Empezar a colocar las piezas siempre desde las esquinas (si las hubiera) y de abajo hacia arriba.

Para la correcta colocación de los modelos MDQSTONE, es conveniente utilizar un nivel de albañilería. Así mismo evite las juntas verticales rectas, alternando las piezas y tamaños.

Aplicar sobre la pared una capa de mortero o pegamento cementicio impermeable (no aplicar sobre superficies muy amplias para evitar que se seque antes de colocar las piezas). Así lograremos tensiones de secado compartidas entre pared y piedra.

Cubrir totalmente la parte trasera de cada pieza con mortero o pegamento cementicio impermeable y presionar contra la pared, de abajo hacia arriba, hasta que la pieza asiente.

Si fuera necesario cortar las piezas para hacer algún remate, utilice una amoladora con disco de diamantado continuo, o bien si el corte es pequeño: unas tenazas.



El sobrante de mortero siempre debe salir por arriba para evitar manchar. Al retirar el material de adhesión sobrante, evite manchar la superficie de las piezas.

La piedra accidentalmente manchada con mortero, debe dejarse secar hasta que sea desmenuzable y cepillar ligeramente por fuera con una brocha, cepillo de cerdas de plástico. No use ácidos o derivados.